

COMUNE DI AGIRA - PROVINCIA DI ENNA

QUESTIONARIO DI VERIFICA TECNICO-EDILIZIO E TECNICO-URBANISTICO

Verifica dello stato di fatto in relazione alla presenza e consistenza delle barriere architettoniche negli edifici pubblici e nella rete viaria pedonale del Comune

**ACQUISIZIONE DEI DATI PROPEDEUTICI ALLA REDAZIONE DEL PIANO COMUNALE DI ELIMINAZIONE DELLE BARRIERE ARCHITETTONICHE - P.E.B.A.**

**BARRIERE ARCHITETTONICHE PRESENTI IN EDIFICI PUBBLICI (parte accessibile ad un pubblico esterno)**

QUESITO	RISPOSTA AL QUESITO (barrare la casella)		NO
	SI		
	basso	alto	
<b>ELEMENTI CHE OSTACOLANO LA FRUIZIONE DEGLI SPAZI</b>			
Si riscontra la presenza di dislivelli superabili solo con scale e gradini ?			
Si riscontra la presenza di porte o passaggi con larghezza inferiore ai 75 centimetri ?			
Si riscontra la presenza di ambienti con spazi di manovra che non consentono la rotazione di sedie a ruota ?			
Si riscontra la presenza di ascensori con dimensioni della cabina inferiori a quelle minime previste (95 centimetri x 130 centimetri) ?			
Si riscontra la presenza di dispositivi di varia natura posti ad altezza eccessiva (citofoni, interruttori luce, maniglie di porte, rubinetti, cassetta della posta, banconi per informazioni o per operazioni di sportello, ecc.) ?			
<b>ELEMENTI CHE COSTITUISCONO FONTE DI DIFFICOLTA' E DISAGIO PER UN'AGEVOLE FRUIZIONE DEGLI SPAZI</b>			
Si riscontra la presenza di rampe interne per il superamento dei dislivelli che hanno pendenze superiori a quelle massime previste (5 % di pendenza massima) ?			
Si riscontra la presenza di scale con un errato rapporto tra l'alzata del gradino e la sua pedata ?			
Si riscontra la presenza di dislivello tra la pedana della cabina ascensore ed il livello di pavimento del piano di sbarco ?			
Si riscontra la presenza di porte non dotate di sufficiente spazio laterale tale da ostacolarne l'agevole apertura/chiusura ?			
Si riscontra la presenza di parapetti, balaustre e sottofinestre alti tanto da impedire una facile visuale esterna ?			
Si riscontra la presenza di locali igienici espressamente dichiarati idonei ad una fruizione agevole da parte di disabili su sedia a ruote ?			
Si riscontra la presenza di ostacoli che impediscono un'agevola manovra della sedia a ruote all'interno di locali igienici dichiarati idonei ad una fruizione agevole da parte di disabili su sedia a ruote ?			
<b>ELEMENTI CHE COSTITUISCONO FONTE DI PERICOLO NELLA FRUIZIONE DEGLI SPAZI</b>			
Si riscontra la presenza di porte o ascensori prossimi alle rampe di scale con gradini in discesa ?			
Si riscontra la presenza di pavimentazioni scivolose (marmi levigati a specchio, gres porcellanato ultralucido, linoleum deformato, ecc.) ?			
Si riscontra la presenza di spigoli vivi (arredo, infissi, ecc) ?			
Si riscontra la presenza di porte vetrate e di pareti vetrate prive di adeguata segnalazione di riconoscimento ?			
Si riscontra la presenza di zerbini alle porte di accesso privi di apposito incasso a pavimento o del tutto privi di ancoraggio a pavimento ?			
Si riscontra la presenza di parapetti, balaustre e sottofinestre, con altezza inferiore alla minima consentita (110 centimetri) ?			
Si riscontra la presenza di parapetti, balaustre e sottofinestre facilmente attraversabili ?			

**BARRIERE ARCHITETTONICHE PRESENTI NELLA RETE VIARIA PEDONALE DEL CENTRO ABITATO**

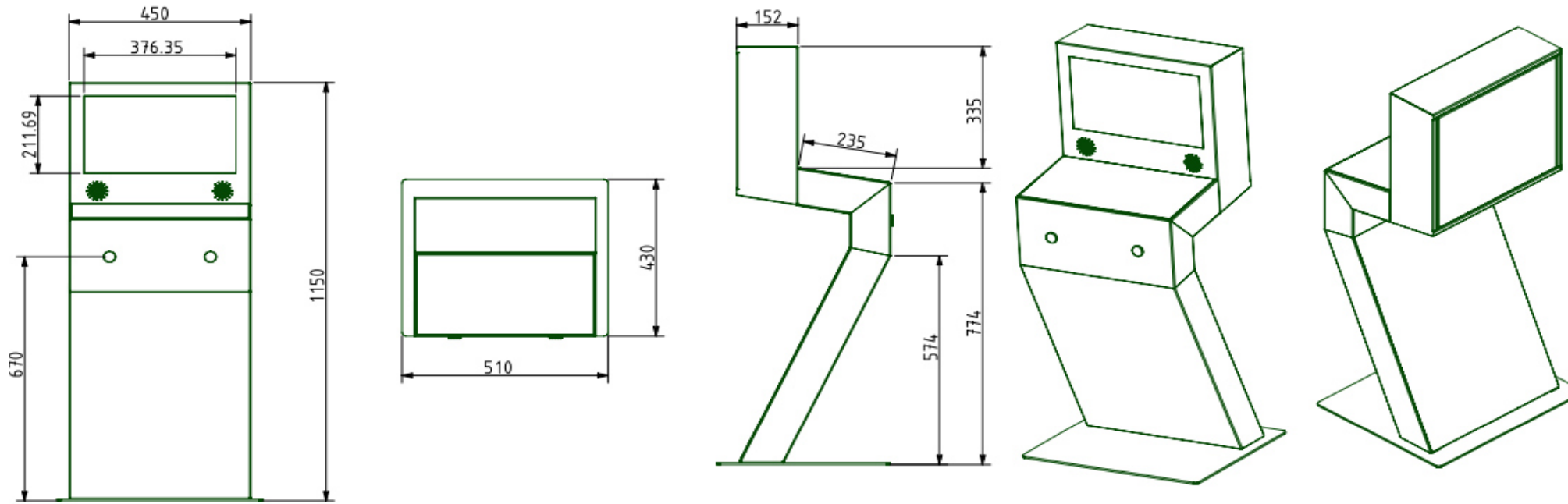
QUESITO	RISPOSTA AL QUESITO (barrare la casella)		NO
	SI		
	basso	alto	

**ELEMENTI CHE OSTACOLANO LA FRUIZIONE DEGLI SPAZI**

Si riscontra la presenza di aree di sosta con autovetture ferme in parcheggio che distano tra loro normalmente meno di 130 centimetri ?			
Si riscontra la presenza di aree di sosta con autovetture ferme in parcheggio che determinano passaggi obbligati articolati e poco agevoli per deambulazione su sedia a ruote ?			
Si riscontra la presenza lungo il percorso pedonale, sia su sede viaria sia su marciapiedi, di elementi di arredo urbano e stradali posti a distanza minore di 75 centimetri dal fronte fabbrica ?			
Si riscontra la presenza di dispositivi di varia natura (telefoni, bancomat, pulsanti di attivazione semafori, ecc) posti in altezza o in vani per cui risultano non raggiungibili ?			

**ELEMENTI CHE COSTITUISCONO FONTE DI DIFFICOLTA' E DISAGIO PER UN'AGEVOLE FRUIZIONE DEI PERCORSI PEDONALI**

Si riscontra la presenza di percorsi esterni di collegamento che risultano obbligati e allo stesso tempo di rilevante lunghezza ?			
Si riscontra la presenza, lungo i percorsi esterni, di pavimentazioni irregolari e sconnesse ?			
Si riscontra la presenza, lungo i percorsi esterni, di pavimentazioni non aggirabili ed eseguiti con grigliati di areazione ?			
Si riscontra la presenza, lungo i percorsi esterni, di carenza o di omissione per lunghi tratti del percorso stesso, di scivoli di raccordo tra marciapiede e piano stradale ?			
Si riscontra la presenza, lungo i percorsi esterni, di carenza o di omissione per lunghi tratti del percorso stesso, di segnaletica di orientamento urbano che possa facilitare la scelta dei percorsi di collegamento più brevi ?			
Si riscontra la presenza di totem di informazione, idonei per i disabili su sedia a ruote, che possano facilitare la scelta dei percorsi di collegamento più brevi ?			



**TOTEM-INFORMAZIONI DA ESTERNI PER DISABILI SU SEDIE A RUOTE**

Si riscontra la presenza nei parcheggi pubblici di stalli di parcheggio autovetture idonei per i disabili su sedia a ruote di dimensioni almeno eguali a quelle minime previste ( 320 centimetri x 500 centimetri) ?			
--	--	--	--

**ELEMENTI CHE COSTITUISCONO FONTE DI PERICOLO DURANTE I PERCORSI PEDONALI**

Si riscontra la presenza, lungo i percorsi esterni in ore serali o notturne, di un illuminazione pubblica non adeguata ?			
Si riscontra la presenza, lungo i percorsi esterni, di attraversamenti stradali particolarmente trafficati e/o con scarsa visibilità privi di segnalazione acustica ?			
Si riscontra la presenza, lungo i percorsi esterni, la tempestiva segnalazione di dislivelli rilevanti ?			
Si riscontra la presenza, lungo i percorsi esterni, di cartellonistica o segnaletica stradale posta ad un altezza inferiore a 120 centimetri ?			
Si riscontra la presenza, lungo i percorsi esterni, di ponteggi di servizio per lavori esterni sulla facciata degli edifici posti ad una distanza inferiore a 75 centimetri dalla facciata stessa ?			